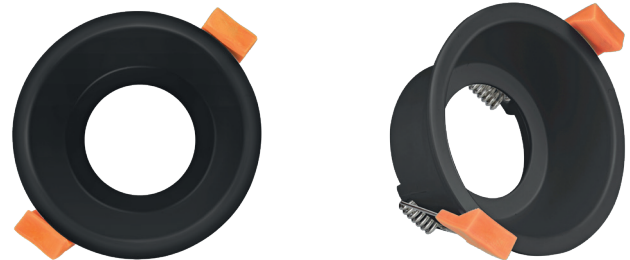


MR16 Deckeneinbauring, gerade

Art.-Nr.: 30011

**Produktmerkmale**

- MR16 Einbauring mit Federklemmung
- nicht schwenkbar
- Durchmesser 100 mm
- Einbauausschnitt 90 - 92 mm
- passend für Standard MR16 Module
- Arretierung mittels Snap-In Verschluss

**Technische Daten**

MR16 Deckeneinbauring, gerade	
Material:	Aluminium
Farbe:	matt schwarz, ähnlich RAL 9005
Ausführung:	nicht schwenkbar
kompatible Leuchtmittel:	MR16
Produktabmessung (ø x Höhe):	Ø 100 x 45,5 mm
Montageausschnitt:	Ø 90 - 92 mm